

# MERCADO PAGO NIKOS

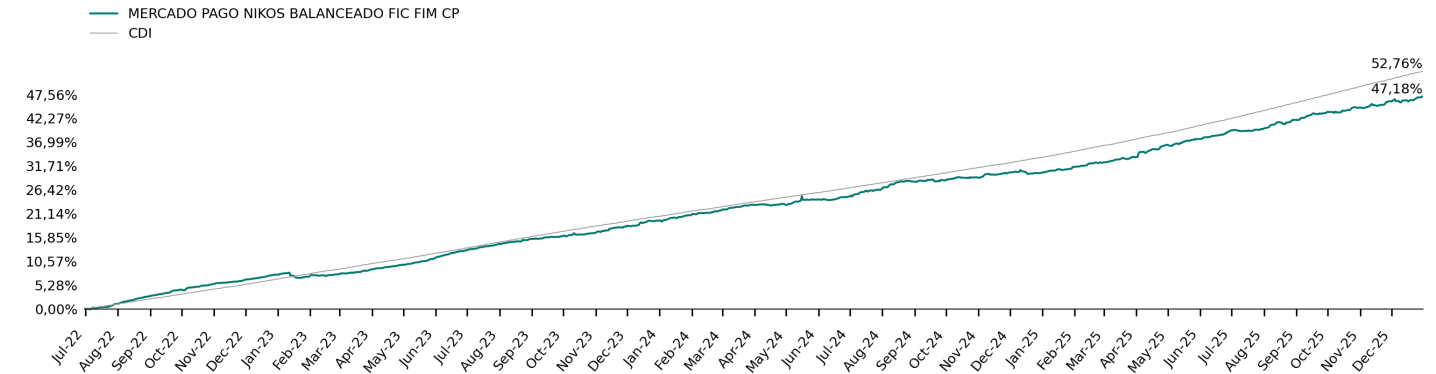
## BALANCEADO FIC FIM CP

Dezembro de 2025

### Sobre o Fundo

A carteira é composta por cotas de fundos e tem como objetivo superar a rentabilidade do CDI. Para escolha dos fundos investidos, o time de gestão realiza análises qualitativas dos gestores e quantitativas dos fundos, de forma a maximizar o potencial de retorno e mitigar eventuais riscos. A seleção leva em consideração nossas perspectivas do mercado e o alinhamento destas às estratégias e características dos fundos selecionados para investimento.

### Fundo x CDI (desde o início)



### Rentabilidade

		Jan	Fev	Mar	Abr	Mai	Jun	Jul	Ago	Set	Out	Nov	Dez	Ano	Acumulada
2025	Fundo	0,99%	0,74%	0,90%	2,07%	0,91%	1,38%	0,21%	1,48%	1,18%	0,73%	0,97%	0,75%	13,02%	47,18%
	%CDI	98,49%	74,72%	94,13%	196,13%	80,17%	125,47%	16,58%	127,36%	96,91%	57,27%	91,93%	61,14%	90,96%	89,43%
2024	Fundo	0,98%	0,91%	1,03%	-0,01%	0,95%	0,41%	1,44%	1,34%	0,16%	0,53%	0,81%	0,00%	8,89%	30,23%
	%CDI	101,60%	112,88%	124,08%	-	114,25%	52,16%	158,90%	153,89%	18,83%	57,25%	102,53%	0,24%	81,72%	89,88%
2023	Fundo	-0,35%	0,46%	0,97%	0,92%	1,34%	1,59%	1,20%	1,01%	0,53%	0,63%	1,17%	1,15%	11,15%	19,60%
	%CDI	-	50,26%	82,82%	100,56%	119,61%	148,20%	111,53%	88,80%	54,81%	62,98%	127,03%	128,22%	85,44%	95,49%
2022	Fundo	-	-	-	-	-	-	1,08%	1,74%	1,44%	1,13%	0,92%	1,07%	7,60%	7,60%
	%CDI	-	-	-	-	-	-	103,95%	149,13%	134,15%	110,35%	90,32%	95,50%	114,96%	114,96%

### Dados estatísticos

	Meses positivos	Meses negativos	Meses acima do CDI	Meses abaixo do CDI	Maior retorno mensal	Menor retorno mensal	Retorno 12 Meses	Volatilidade 12 Meses
Fundo	40	2	20	22	2,07%	-0,35%	13,02%	1,58%
CDI	42	0	-	-	1,28%	0,79%	14,31%	0,07%

### Características

Data de Início	30/06/2022
Aplicação Mínima (R\$)	1,00
Saldo Mínimo (R\$)	1,00
Movimentação Mínima (R\$)	1,00
Cota	Fechamento
Cota Aplicação	D+1
Cota Resgate	D+1
Liquidação resgate	D+2 (útil)
Taxa de saída antecipada	-
Taxa de administração (a.a)	1,00%
Taxa máxima de administração (a.a)	3,00%
Taxa de performance	20% do que exceder o Benchmark
Patrimônio Líquido (R\$)	8.192.956,03
Patrimônio líquido (Médio 12 meses) (R\$)	9.207.886,77
Público alvo	Geral
Tributação	Longo prazo (366 dias)

### Dados do Fundo

Favorecido	MERCADO PAGO NIKOS BALANCEADO FIC FIM
CNPJ	46.610.198/0001-26
Banco	208
Agência	0001
Conta	5697700
ISIN	BROCKWCTF004
CETIP	-
ANBIMA	C0000665231
Administrador	BTG Pactual
Custodiante	BTG Pactual
Auditor	KPMG Auditores Independentes LTDA
Gestor	Nikos Gestão de Recursos
Distribuidor	Mercado Pago

\*Este material é de caráter exclusivamente informativo e não deve ser considerado como recomendação de investimento ou oferta de compra ou venda de cotas do Fundo. Os ativos financeiros integrantes nesta carteira podem não possuir liquidez imediata, podendo seus prazos e/ou rentabilidade variar de acordo com o vencimento ou prazo de resgate de cada ativo, caso seja negociado antecipadamente. O presente material foi preparado de acordo com informações necessárias ao atendimento das normas das melhores práticas emanadas pela CVM e ANBIMA. As informações contidas nesse material estão em consonância com o Prospecto, porém não o substituem. É recomendada a leitura cuidadosa do Prospecto, do Regulamento, do Formulário de Informações Complementares e da Lâmina de Informações Essenciais, com especial atenção para as cláusulas relativa ao objetivo e à política de investimento do fundo, bem como para as disposições acerca dos fatores de risco a que o fundo está exposto, antes da tomada de qualquer decisão de investimento. O FUNDO tem como público-alvo os investidores em geral que buscam atingir a valorização de suas cotas por meio de aplicação dos recursos em carteira diversificada de ativos financeiros e demais modalidades operacionais disponíveis no âmbito do mercado financeiro e de capitais, nacional investindo preferencialmente em ativos de renda fixa. É recomendada a leitura do regulamento, da lâmina de informações essenciais, do prospecto e dos demais documentos disponibilizados, se houver, antes de investir. A rentabilidade obtida no passado não representa garantia de resultados futuro, bem como a rentabilidade divulgada não é líquida de impostos. As informações presentes neste site são baseadas em simulações e os resultados reais poderão ser significativamente diferentes. Fundos de Investimento não contam com garantia do administrador, do gestor, de qualquer mecanismo de seguro ou do fundo garantidor de créditos - FGC. SUPERVISÃO E FISCALIZAÇÃO: Comissão de Valores Mobiliários - CVM; Serviços de Atendimento ao Cidadão em "www.cvm.gov.br."